

инвент № 25

МИНИСТЕРСТВО ЖИЛИЩНО-КОММУНАЛЬНОГО ХОЗЯЙСТВА БССР

Минское

БЮРО ТЕХНИЧЕСКОЙ ИНВЕНТАРИЗАЦИИ

ГОРОД (ПОС.) г.п. ПЛЕЩЕНИЦЫ

Форма технического паспорта
утверждена приказом минист-
ра жилищно-коммунального
хозяйства БССР от 13.02.89 г.
№ 31

ТЕХНИЧЕСКИЙ ПАСПОРТ НА ОБЩЕСТВЕННОЕ ЗДАНИЕ (СООРУЖЕНИЕ)

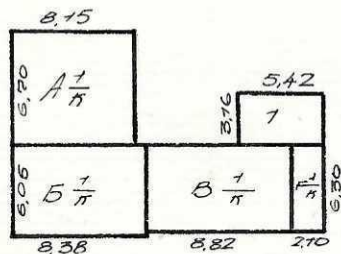
СОСТАВЛЕН ПО СОСТОЯНИЮ НА «15» января 1999 г.

А Д Р Е С : г.п. ПЛЕЩЕНИЦЫ, ул. Октябрьская, 47

ВЛАДЕЛЕЦ ОАО «ПЛЕЩЕНИЦЛЕС»

ОСНОВАНИЕ ВЛАДЕНИЯ Удостоверение Мшского МБРТЦ
от 14 мая 1999 года №41

СХЕМА РАСПОЛОЖЕНИЯ ЗДАНИЯ (СООРУЖЕНИЯ)



НАЧАЛЬНИК БЮРО ТЕХНИЧЕСКОЙ ИНВЕНТАРИЗАЦИИ

Н.В. ШНЕК



1. РЕСПУБЛИКА	БЕЛОРУССКАЯ ССР	1500000000
2. ОБЛАСТЬ	Минская	
3. ГОРОД (ПОСЕЛОК И ДР.)	г.п. Плещеницы	
4. РАЙОН	Логойский	
5. СЕЛЬСКИЙ СОВЕТ		
6. УЛИЦА	Октябрьская	
7. НОМЕР ДОМА	47	11. КВАРТАЛ
8. НОМЕР КОРПУСА		12. НОМЕР УЧАСТКА
9. ИНВЕНТ. НОМЕР		13. НОМЕР КАРТОГРАММЫ
10. ЛИТЕР	А/к	14. КАТЕГОРИЯ ФОНДА

1. ТЕХНИЧЕСКАЯ ХАРАКТЕРИСТИКА ЗДАНИЯ (СООРУЖЕНИЯ)
СТОЛОВАЯ

(назначение, количество мест, посещений и т. д.)

2. СОБСТВЕННИКИ (ФОНДОДЕРЖАТЕЛИ)	Долевое участие	№ реестра
ОАО "ПЛЕЩЕНИЦАЭС"	все	3912

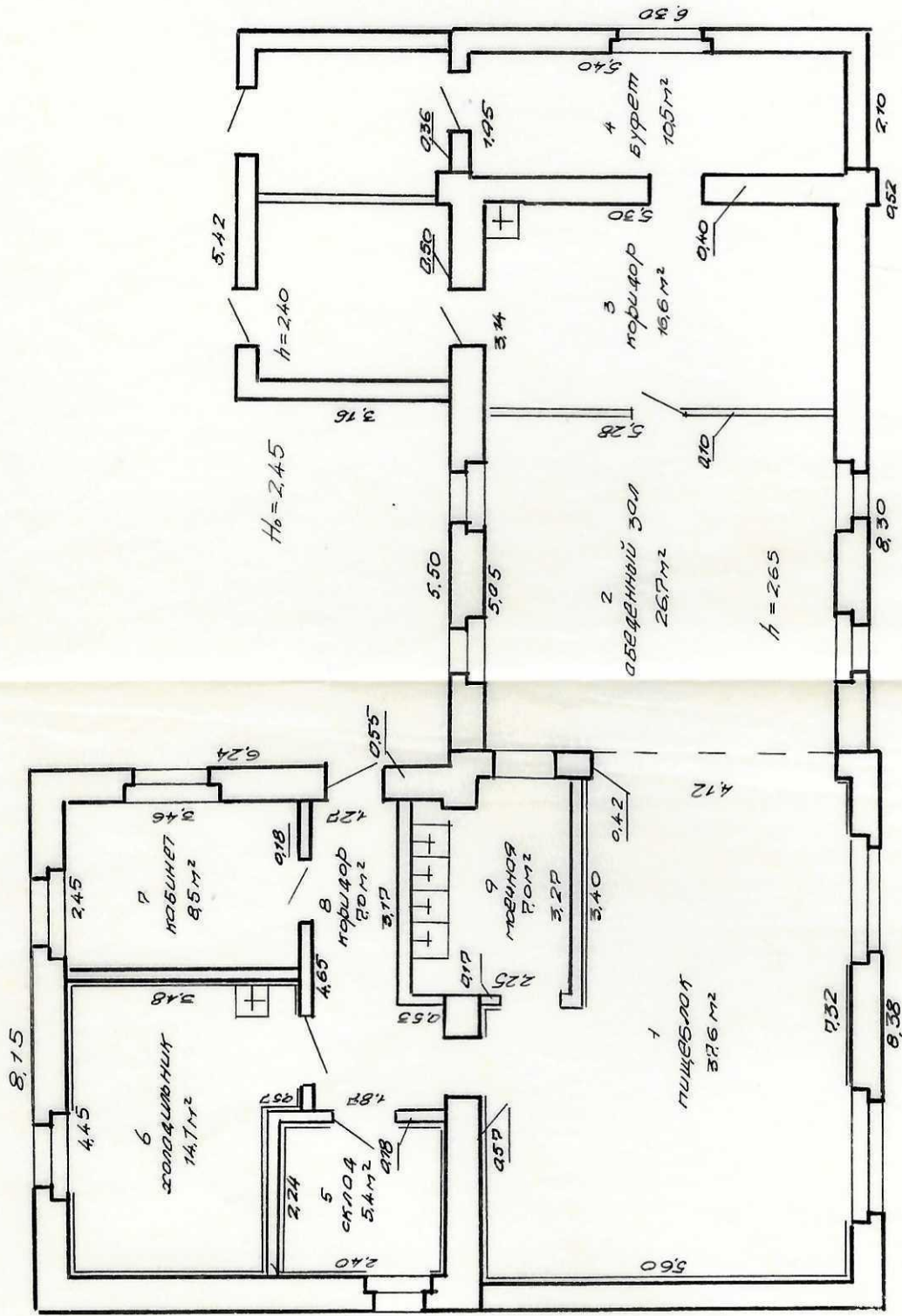
3. ОБЩИЕ СВЕДЕНИЯ.

1. СЕРИЯ, ТИП ПРОЕКТА		9. ЧИСЛО КВАРТИР ШТ.	
2. ЧИСЛО ЭТАЖЕЙ ШТ.	1	10. ЧИСЛО ЖИЛЫХ КОМНАТ ШТ.	
3. ПЛОЩАДЬ ЗАСТРОЙКИ В КВ. М.	124,7	11. МАТЕРИАЛ СТЕН	кирпичная
4. ОБЩАЯ ПЛОЩАДЬ ЗДАНИЯ КВ. М.	133,4	12. ГОД ПОСТРОИКИ	1957
5. ОБЩАЯ ПЛОЩАДЬ ЗДАНИЯ КВ. М.	497	13. ВОССТАНОВИТЕЛЬНАЯ СТОИМОСТЬ, РУБ.	413354927
5.А. в том числе ПОДВАЛА КВ. М.		14. ДЕЙСТВИТЕЛЬНАЯ СТОИМОСТЬ, РУБ.	11284592
6. ПЛОЩАДЬ НЕЖИЛЫХ ПОМЕЩЕНИЙ КВ. М.		15. ФИЗИЧЕСКИЙ ИЗНОС В %	45
7. ПОЛЕЗНАЯ ПЛОЩАДЬ ЖИЛЫХ ПОМЕЩЕНИЙ КВ. М.		16.	
8. ЖИЛАЯ ПЛОЩАДЬ КВ. М.			

9. ТЕХНИЧЕСКОЕ ОПИСАНИЕ КОНСТРУКТИВНЫХ ЭЛЕМЕНТОВ И ИНЖЕНЕРНОГО ОБОРУДОВАНИЯ ОСНОВНОГО СТРОЕНИЯ

№№ п.п.	Наименование конструктивных элементов	Описание конструктивных элементов (материал, конструкция, отделка и прочие)	Износ %	
1	2	3	4	
1	Фундамент	БЕТОННЫЙ		
2	а. Наружные, внутренн. капит. стены	КИРПИЧНЫЕ		
	Б. Перегородки	КИРПИЧНЫЕ ОШТУКОТ.		
3	Перекрытия	Чердачные	ДЕРЕВЯННЫЕ	
		Междуэтажные		
		Подвальные		
4	Крыша	ЩИТОВАЯ		
5	Полы	ПЛИТКА		
6	Проемы	Оконные	ДВОЙНЫЕ ОБРАЩЕННЫЕ	
		Дверные	ФОРМЕННЫЕ	
7	Отделочные работы	а. Наружная отделка		
		б.		
		Внутренняя отделка	ОБЛИЦОВКА ПЛИТКОЙ	
8	Санитарно- и электротехн. работы	Центральное отопление		
		Печное отопление		
		Водопровод	СТАЛЬНЫЕ ТРУБЫ С РАСПРЕД. АРМАТ.	
		Электроосвещение	ВНУТРЕННЯЯ ПРОВОДКА	
		Радио		
		Телефон		
		Телевидение		
		Ванны	с газов. колонкой	
			с дров. колонкой	
			с гор. водой	
		Горячее водоснабжение		
		Вентиляция	ЕСТЕСТВЕННАЯ, ВЕНТ. КАНАЛЫ	
		Газоснабжение		
		Мусоропровод		
Лифты				
Канализация	ЧУГУННЫЕ ТРУБЫ С РАСПРЕД. АРМ.			
9	Разные работы			

План столовой



$H_0 = 2.85$

11. ОСОБЫЕ ОТМЕТКИ

БАЛАНСОВАЯ СТОИМОСТЬ ВЗСТА СОГЛАСНО СПРАВКИ

ВЛАДЕЛЬЦА ПО СОСТОЯНИЮ НА 01.01.1998г.

ПРИЛОЖЕНИЕ:

1. поэтажные планы на листах

2. План земельного участка на листах

Паспорт составил « 25 » 01 19 99 г. [подпись] (РОМАДИНА)

Паспорт проверил « _____ » _____ 19 _____ г. _____ (_____)